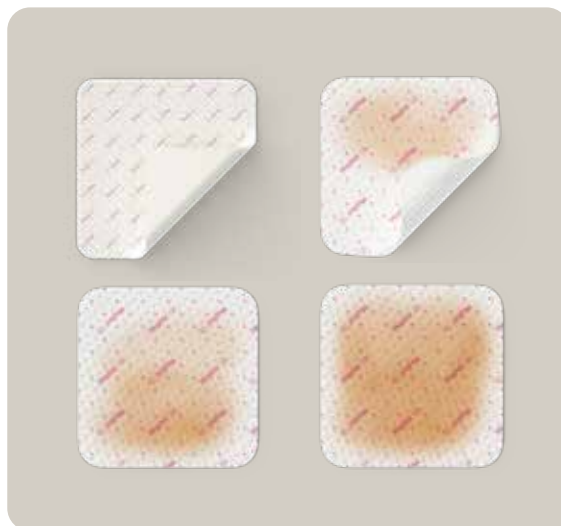


Mepilex® Up

Up-grade für die Wundheilung!

Mepilex® Up verfügt über eine innovative, patentierte Schaumstruktur mit genoppter Oberfläche. Diese verbessert die Kapillarwirkung und ermöglicht einzigartiges Exsudatmanagement.¹⁻⁶

- Gleichmäßige Verteilung des Exsudats – selbst entgegen der Schwerkraft¹⁻⁶
- Dünnes Profil bei maximaler Auslastung – dank hoher Saugleistung^{1,3,4}
- Wölbung zum Wundgrund ermöglicht Verwendung bei unebenem Wundgrund
- Sehr anpassungsfähig und zuschneidbar^{1,7}
- Absorbiert und schließt Bakterien sicher ein⁸
- Wie gemacht zur Verwendung bei Kompression^{1,3,4}
- Anwendbar bei Wunden in allen Heilungsphasen – auch bei belegten Wunden.



>70%

der Wunden zeigen eine Verbesserung oder vollständige Heilung nach 6 Wochen¹

Eindrucksvolle Wundheilungserfolge mit Mepilex® Up – Ergebnisse aus zwei Fallbeobachtungen:

- Bereits nach 1 oder 2 Verbandwechseln wurde eine **beginnende Epithelisierung** von den Wundrändern aus festgestellt.⁹
- Bei 10 Patienten mit **stark exsudierenden Wunden** wurde **keine Mazeration** beobachtet.¹⁰
- In den meisten Fällen konnten trotz hoher Exsudatmenge **7 Tage ohne Verbandwechsel** vergehen, ohne dass beim Entfernen Schmerzen auftraten.¹⁰



Überzeugen Sie sich selbst von den klinischen Vorteilen.

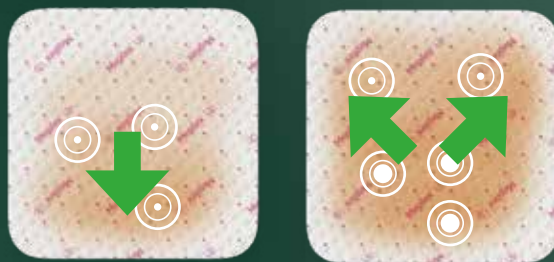


Hören Sie Erfahrungsberichte von Mepilex® Up.

Anwendungshinweis:

Die Wunde sollte sich in der Mitte des Verbandes befinden, da das Exsudat vertikal im Verband nach außen verteilt wird. Für einen besonders langanhaltenden Effekt, wählen Sie die nächstgrößere Größe.

Durch eine transparente Rückfolie kann der Verlauf sowie die Färbung des Exsudats gut beobachtet werden.



Mit Safetac®



Ohne Safetac®

Mehr Komfort für Ihre Patienten¹¹

- komfortables Tragegefühl¹¹
- Vorbeugung von Leckagen^{3,4}
- Weniger Schmerzen durch Safetac® Kontaktschicht: Safetac® schützt neues Gewebe und intakte Haut, sodass Wunden ungestört bleiben, eine schnellere natürliche Heilung unterstützt und Mazeration verhindert wird.¹¹
- Weniger Verbandwechsel: In einer klinischen Studie betrug die durchschnittliche Tragedauer 5 Tagen¹

Bestellinformationen

Art.-Nr.	Größe	PZN	Stück/ Packung	Stück/ Karton
21 20 50	5 x 5 cm	5895579	5	40
21 21 50	10 x 10 cm	5900122	10	40
21 22 50	10 x 20 cm	5900599	10	30
21 23 50	15 x 15 cm	5900607	10	30
21 24 50	20 x 20 cm	5900613	10	30
21 25 50	20 x 50 cm	5900636	2	12

Steril – einzeln verpackt

Referenzen: 1. Lev-Tov H. A prospective, open, multi-center, interventional, noncomparative clinical investigation to follow the progress of exuding chronic wounds using Mepilex Up. Clinical Investigation Report - Dipto01. Mölnlycke Health Care. PD-737729 Rev 1. 2024. 2. Product Manual - Absorption capacity using inclined plane. PD-741137, 2024 3. Product Manual - Fluid management under compression for seven days. PD-741114, 2024 4. Product Manual - Fluid Handling Management FLUHTE. PD-740012, 2024 5. Product Manual - Fluid Handling Management FLUHTE. PD-741994, 2024 6. Product Manual - Fluid Handling Capacity. PD-740029, 2024 7. Product Manual - Bending Length. PD-740005, 2024 8. External test method. Bacterial trapping effect. T-2129. Report: PD-749306. 9. Weir, D., Aviles, F., & Mölnlycke Health Care. (2024). Im Kampf gegen die Schwerkraft bei Exsudatmanagement in Beingschwüren: Bewertung eines neuen Silikonschaumverbandes [Poster-10. Aviles, F., & Mölnlycke Health Care. (2024). Mit Exsudat in komplexen Wunden mithalten: Fallstudienreihe zur Evaluierung eines neuen genoppten Silikon-Schaumverbandes ohne Haftrand [Poster-Präsentation]. Symposium on Advanced Wound Care Spring 2024, Orlando, FL, USA 11. White, R. A multinational survey of the assessment of pain when removing dressings. Wounds UK. 4(1). 2008].

Weitere Informationen finden Sie unter [molnlycke.at](https://www.molnlycke.at)

Mölnlycke Health Care GmbH, Wagenseilgasse 14, 1120 Wien Tel +43 1 278 85 42-0, Fax +43 1 278 85 42-199, info.at@molnlycke.com
Die Marken Mölnlycke, Mepilex und Safetac sowie die Namen und entsprechenden Logos sind weltweit eingetragene Marken eines oder mehrerer Unternehmen der Mölnlycke Health Care Unternehmensgruppe.
© 2024 Mölnlycke Health Care. Alle Rechte vorbehalten. DWC0231

