

Ab nach oben – mit Mepilex® Up

Ein Exsudatmanagement entgegen der Schwerkraft



Mepilex® Up


Mölnlycke®

Kommt Ihnen das bekannt vor?

Leckagen entstehen, wenn Verbände das Exsudat nicht effektiv managen. Dadurch kann Flüssigkeit auf gesunde Haut sowie die Kleidung der Patienten geraten. Neben dem sichtbaren Fleck macht sich auch der Geruch bemerkbar. Es kommt deswegen nicht selten vor, dass Patienten sich unwohl fühlen und sozial isolieren, und dadurch ihren Lebensqualität extrem einschränken³.

64%

der Patienten leiden unter Leckagen.⁵

„Wenn die Leute es sehen, es sieht schrecklich aus... ein großer, nasser, stinkender Fleck, der an den Bandagen sichtbar ist...“

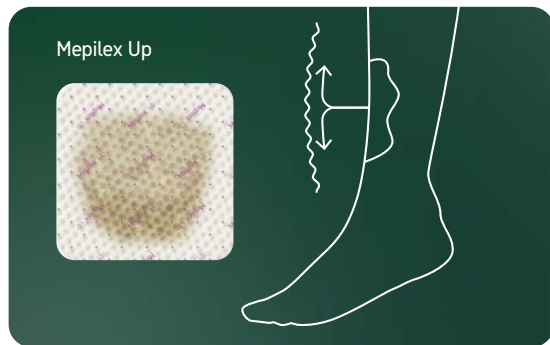
Übersetztes Zitat eines Patienteninterviews, durchgeführt von Mölnlycke⁴



So muss es nicht aussehen – dank Mepilex[®] Up.

Mit Mepilex® Up geht es ab nach oben

Mit innovativen Saugfähigkeiten und einzigartiger Exsudatverteilung im Verband – entgegen der Schwerkraft^{1, 7-10}



Eine **patentierter Schaumstruktur** kreiert eine genoppte Oberfläche. Der **innovative Schaum mit Noppen** verbessert die Kapillarwirkung, sodass sich Flüssigkeiten in alle Richtungen ausbreiten können, selbst gegen die Schwerkraft^{1,6-8}. Die **einzigartige Fähigkeit, Flüssigkeiten gleichmäßig in alle Richtungen zu verteilen**, minimiert das Risiko von Leckagen und bietet ein zuverlässiges Exsudatmanagement über mehrere Tage.^{1,6-8}



Durch seine einzigartige Exsudatverteilung^{*9} ermöglicht Mepilex® Up eine bessere Flüssigkeitsaufnahme als andere Schaumverbände^{**10}.

* Vergleich durch Labortests von Smith & Nephew Allevyn Gentle, Coloplast Biatain® Silicone NB, Convatec Aquacel® Foam, Essity Cutimed® Siltec® Plus, nach FLUHTe Methode
** Vergleich durch Labortests von Smith & Nephew Allevyn Gentle, Coloplast Biatain® Silicone NB, Convatec Aquacel® Foam, Essity Cutimed® Siltec®, nach EN13726:2023 annex E.

Sanft, sicher und komfortabel

Wie gemacht zur Verwendung unter Kompression^{1,7,8}

Mepilex® Up passt perfekt in Ihre Routine, ohne dass die Auswahl von Kompressionssystemen geändert werden muss. Die innovative Verteilung des Exsudats bietet wesentliche Vorteile:

- **Dünnes Profil**, selbst bei vollständiger Auslastung^{1,7,8}
- **Atmungsaktiv**, sodass überschüssige Flüssigkeit verdampfen kann
- **Hohe Saugleistung** bei minimalem Anschwellen^{1,7,8}
- **Sehr anpassungsfähig**, selbst an schwierig zu verbindenden Körperstellen^{1,11}
- **Minimiert Schmerzen** durch Safetac® Wundkontaktschicht^{1,12}



Einfache Anwendung unter Kompression



Überzeugende klinische Vorteile von Mepilex® Up¹

Durchschnittliche
Tragedauer
von 5 Tagen*

Über 70% der Wunden
zeigen eine Verbesserung
oder Heilung**

Deutliche
Verkleinerung der
Wundflächen***

Im Alltag die Lebensqualität Ihrer Patienten verbessern:



Mehr Zeit
durch weniger
Arztbesuche



Keine soziale Scham
durch die Vermeidung von
Leckagen¹ und den dadurch
hervorgerufenen Geruch
sowie sichtbares Exsudat



Höhere Lebensqualität²
durch verbesserte
Wundheilung



Weniger
Verbandwechsel¹
führen zu weniger
Schmerzen

* Mediane Liegedauer; 85 % der Wunden wiesen mäßige und 15 % starke Exsudatmengen auf; 90 % der Wunden wiesen eine geringe und 10 % eine hohe Viskosität des Exsudats auf.
** nach 6 Wochen *** 63 % bei Abschlussuntersuchung

Ermöglicht ein Leben mit weniger Leckagen^{7,8} – Mepilex® Up

Mepilex® Up-Sortiment

Art. Nr.	Pharmazentralnr.	Verbandgröße (cm)	Stk./Pkg.	Stk./Karton
212050	5895579	5 × 5 cm	5	40
212150	5900122	10 × 10 cm	10	40
212250	5900599	10 × 20 cm	10	30
212350	5900607	15 × 15 cm	10	30
212450	5900613	20 × 20 cm	10	30
212550	5900636	20 × 50 cm	2	12

Steril – einzeln verpackt



Scannen Sie den QR-Code für weitere Produktinformationen oder besuchen Sie www.molnlycke.at/mepilexup

Referenzen:

1. Lev-Tov H. A prospective, open, multi-center, interventional, noncomparative clinical investigation to follow the progress of exuding chronic wounds using Mepilex Up, Clinical Investigation Report - Diplo01. Mölnlycke Health Care. PD-737729 Rev 1. 2024. 2. Gardener S. 'Leaky legs' is not a diagnosis! impact of exudate on patients with venous leg ulceration. Journal of Community Nursing, 2024; 38(2):24. 3. Weir, D. and Davies, P. (2023). The impact of venous leg ulcers on a patient's quality of life: considerations for dressing selection. Wounds International, 7(2): 36-41. 4. Jones E et al., Impact of exudate and odour from chronic venous leg ulceration, Nursing Standard 2008;22:45 (53-61).Date of acceptance January 4, 2008. 5. Price PE, Fagervik-Morton H, Mudge EJ, Beete H, Ruiz JC, Nyström TH, Lindholm C, Maume S, Melby-Østergaard B, Peter Y, Romanelli M, Seppänen S, Serena TE, Sibbald G, Soriano JV, White W, Wollina U, Woo KY, Wyndham-White C, Harding KG. Dressing-related pain in patients with chronic wounds: an international patient perspective. Int Wound J. 2008 Jun;5(2):159-71. doi: 10.1111/j.1742-481X.2008.00471.x. PMID: 18494622; PMCID: PMC7951668. 6 Product Manual - Absorption capacity using inclined plane, PD-741137, 2024 7 Product Manual - Fluid management under compression for seven days, PD-741114, 2024 8 Product Manual - Fluid Handling Management FLUHTE, PD-740012, 2024 9 Product Manual - Fluid Handling Management FLUHTE, PD-741994, 2024 10 Product Manual - Fluid Handling Capacity, PD-740029, 2024 11 Product Manual - Bending Length, PD-740005, 2024 12 White, R. A multinational survey of the assessment of pain when removing dressings. Wounds UK, 4(1), 2008].

Allelyv und Allelyv Life sind eingetragene Marken von Smith & Nephew, Inc. Coloplast ist ein eingetragenes Warenzeichen der Coloplast Group. Convatec ist eine eingetragene Marke von Convatec Inc. Essity ist eine eingetragene Marke von Essity.

Weitere Informationen finden Sie unter molnlycke.at

Mölnlycke Health Care GmbH, Wagenseilgasse 14, 1120 Wien Tel +43 1 278 85 42-0, Fax +43 1 278 85 42-199, info.at@molnlycke.com. Die Marken Mölnlycke, Mepilex und Safetac sowie die Namen und entsprechenden Logos sind weltweit eingetragene Marken eines oder mehrerer Unternehmen der Mölnlycke Health Care Unternehmensgruppe. © 2024 Mölnlycke Health Care. Alle Rechte vorbehalten.

